

指拨使用说明书

感谢选择速瑞达产品！

温馨提示：在使用此产品前，请务必详读此说明书。

一. 安全告知：

1. 如果使用松动、磨损或损坏的部件可能使自行车翻倒并导致严重的人身伤害。我们强烈推荐您仅使用速瑞达正品部件进行替换。
2. 如果所做的调整不正确，可能发生故障导致自行车突然跌倒。这可能使您从自行车上摔下来并导致严重的人身伤害。

二. 注意事项：

1. 如果无法顺利地进行变速操作，请清洁前后变速器并对所有移动部件进行润滑。
2. 进行指拨操作时务必持续转动曲柄。
3. 使用前请对变速内线与外套线管内侧进行润滑，以确保其可正常滑动。
4. 变速线缆应使用专用油脂。请勿使用高级油脂或其他类型的油脂，否则可能会使自行车的变速性能变差。
5. 所使用的外套线管应确保即便在车把完全转至两侧时也可留出一定长度。另外，将车把操满舵时，请确保指拨不会碰撞车架。
6. 如果无法进行变速调整，请检查后又底部是否对齐。同时检查是否对线缆进行了润滑以及外套线管长度是否合适。
7. 只能使用清水及温性肥皂清洗指拨。指拨本身几乎不需要维护。
8. 即使锁紧至推荐的锁紧扭矩，但注意过度锁紧可能会损坏碳材料，而锁紧不足又会引起组件锁紧力不够。所以，如果将组件安装至碳车架/车把表面时，请与碳车架/零件生产商确认其所建议的锁紧扭矩。
9. 请将变速手柄安装在不影响刹车操作和变速操作的位置。
10. 需要经常检查前后刹车把手是否可以正常工作。如果指拨与刹车把手之间有干扰，则旋转调整其位置。调整完后，请再次检查刹车把手能否正常操作！

三. 安装调试:

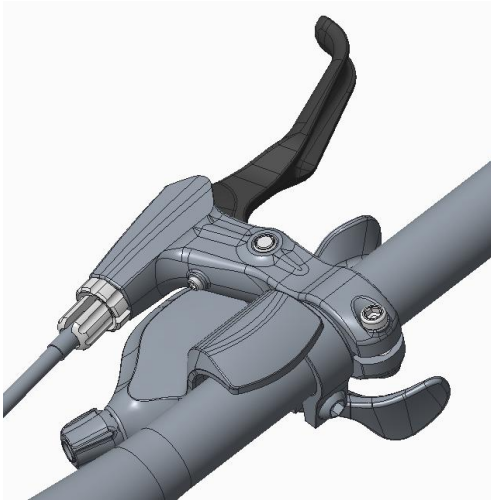


图 (1)

- 将指拨和刹车把手安装到车把上。
两个部件安装不分先后，可依据您的人机控制需要而定。再将车把把套装到车把上。
- 注意：
安装车把把套时不得使用润滑剂或溶剂。车把把套提供了轴向安全功能。所以把套的安装应该确保其不会从车把上滑出。

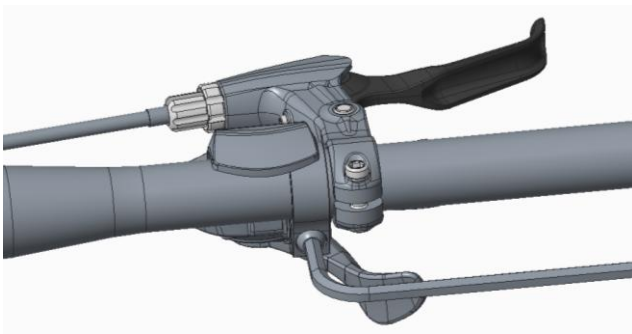


图 (2)

- 将指拨放置于您所需的位置。
- 用 5mm 六角扳手锁紧铝环固定螺栓至扭矩 5 N·m。
- 将变速线穿过线管及固定座。确保指拨对准数字指示“1”（前指拨）或者对准最大数字指示（后指拨）。
- 将前/后变速线连接到前/后变速器上。
- 按照变速器说明进行换挡调整。

四. 更换变速线:

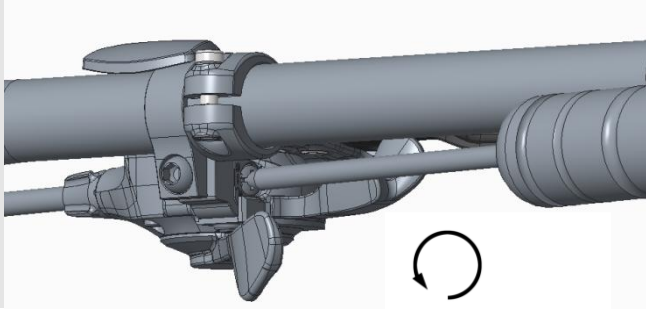


图 (3)

- 将指拨留在车把上, 且无需拆开指拨。
- 调节指拨对准数字指示“1” (前指拨) 或者对准最大数字指示 (后指拨)。
- 从变速器上取下变速线。
- 从距离指拨调节螺母大约 20cm 的位置将变速线剪断, 丢弃旧线和线管。
- 用螺丝刀逆时针方向小心地旋开变速线入口处的胶塞。

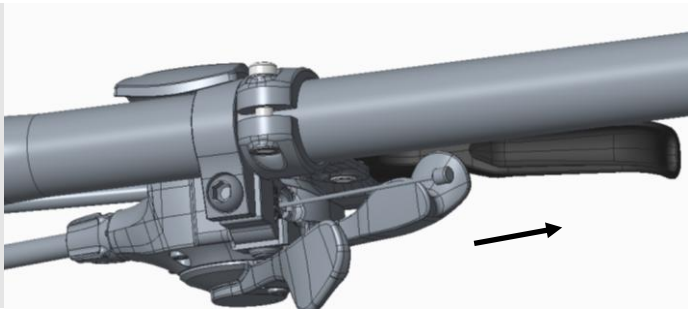


图 (4)

- 转动着将变速线从入口处推出。
- 丢弃旧变速线到合适的地方。

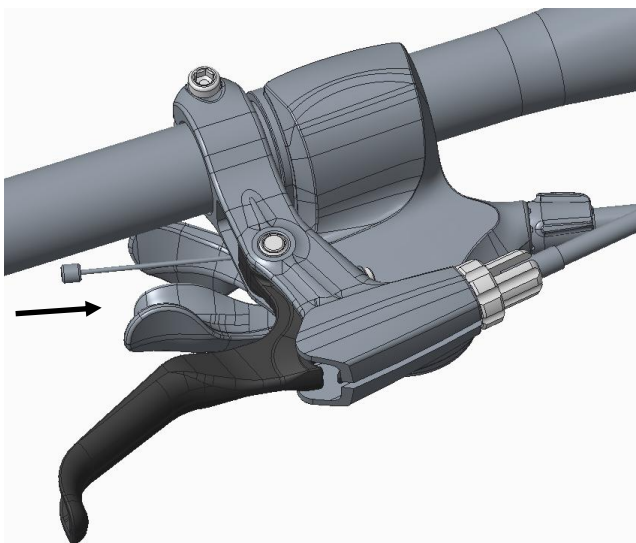


图 (5)

- 从变速线入口处穿入新的变速线, 并从调节螺母穿出。
- 将变速线穿过线管和变速线固定器。
- 将变速线固定在变速器上, 并根据变速器的说明进行变速调整。